

Step Up to TEFL コース

当校の TEFL コースへの準備コースとして、11 月より新しくスタートします。

Step Up to TEFL コースを無事修了された方は、
LELS の TEFL コースの受講資格を 自動的に得ることができます。
この Step Up コースのみの受講も 可能です。

英語講師に興味のある方、自身の英語力を高めたい方、
小学校講師で英語を教えた経験のない方に 最適なコースです。



コース期間

10 週間 (2 x 5 週間モジュール)

レッスン時間数

週 15 時間

コース費用

1,250 ポンド (教材費含む)

最後の 5 週間、セカンド・モジュールのみの受講も可能。625 ポンド

入学資格条件

- IELTS 5.5 または 講師の経験あり *1
- 大学卒業資格
- LELS の事前エントリー・テストで必要スコアを獲得 *2, *3

*1: TOEIC や TOEFL の同等スコアでも可能

*2: 英語レベルは、参考レベルです。LELS エントリーテストの受験結果を参考にします。

*3: エントリーテストの結果次第では、最後のモジュールのみの受講や、TEFL コースに直接入学が可能です。

反対に、エントリーテストの結果で、Step-Up TEFL コース前に英語コースの受講が必要となる場合もございます。

Step Up to TEFL コース 概要

- TEFL コースを無理なく受講できる程度の英語力をつけることが このコースの主な目的です。
- さらに、コース内では スピーキングやライティングなど わたしたちが苦手とする分野を 重点的に補強します。
- コーススタート時に 個人面談を行い、各生徒の英語力に合った スタディ・プラン(ILP: Individual Learning Plan)を 教師と作成。生徒の進度に従って、定期的に ILP を見直しながら、英語力を高めます。
- コースでは、TEFL コースに必要となるティーチングスキルの導入や、クラスルームでそのスキルがどのように使われるか、などを学びます。
- LEELS のオンライン・ラーニング・ポータルを通じて、英語やティーチングに関するサポートを受けられます。オンラインのため、24 時間いつでも気軽にアクセスが可能です。



こんな方におすすめ・・・ Step Up to TEFL コース



- 英語を教えた経験のない方
- 英語講師の経験の少ない方
- 英語講師に興味のある方
- 小学校講師の方、英語を教える予定のある方
- CertTEFL コースに興味があるけど、コースについていけるか自信のない方
- 費用をなるべく抑えて、効率よく英語力上達できる留学をしたい方

Step Up to TEFL コース スケジュール

	開始日	修了予定日
① モジュール 1	2010 年 11 月 15 日	2010 年 12 月 17 日
モジュール 2	2011 年 1 月 10 日	2011 年 2 月 18 日
② モジュール 1	2011 年 2 月 21 日	2011 年 4 月 1 日
モジュール 2	2011 年 4 月 4 日	2011 年 5 月 6 日
③ モジュール 1	2011 年 5 月 9 日	2011 年 6 月 17 日
モジュール 2	2011 年 6 月 20 日	2011 年 7 月 22 日

Step Up to TEFL コース よくある質問(FAQ)

Q. 英語の試験を受けたことがありません。受ける必要はありますか？

A. LELS のエントリーテストを受験していただければ、
英語の試験を受けたことがないかたでも、結果次第で、コース受講ができます。

Q. コース受講に必要な英語力がありません。どうしてもコースを受けたいのですが・・・。

A. まずは、LELS でコース前に英語コースを受講してください。
英語コースの必要受講期間は、LELS のエントリーテストの結果に応じて、アドバイスいたします。

Q. LELS のエントリーテストを受けるのに費用はかかりますか？

A. LELS でコース受講をご検討されている方であれば、無料で受けていただけます。

Q. Step Up to TEFL コースを修了した後に、TEFL コースを受講したいと思っています。
もう一度、英語の試験を受けないといけませんか？

A. Step Up to TEFL コースを無事修了された方は、英語試験を受ける必要はありません。
Step Up コース修了時には、TEFL コースを受講できる英語が備わっているでしょう。

Q. コースは どのように評価されますか？

A. 修了テストはありません。
レッスン中の参加姿勢や コースワークで評価されます。

Q. 教師の資格を持っていません。コース受講できますか？

A. もちろん、大歓迎です。コースへの熱意と、がんばろうという努力の意志がある方なら、どなたでも受講できます。

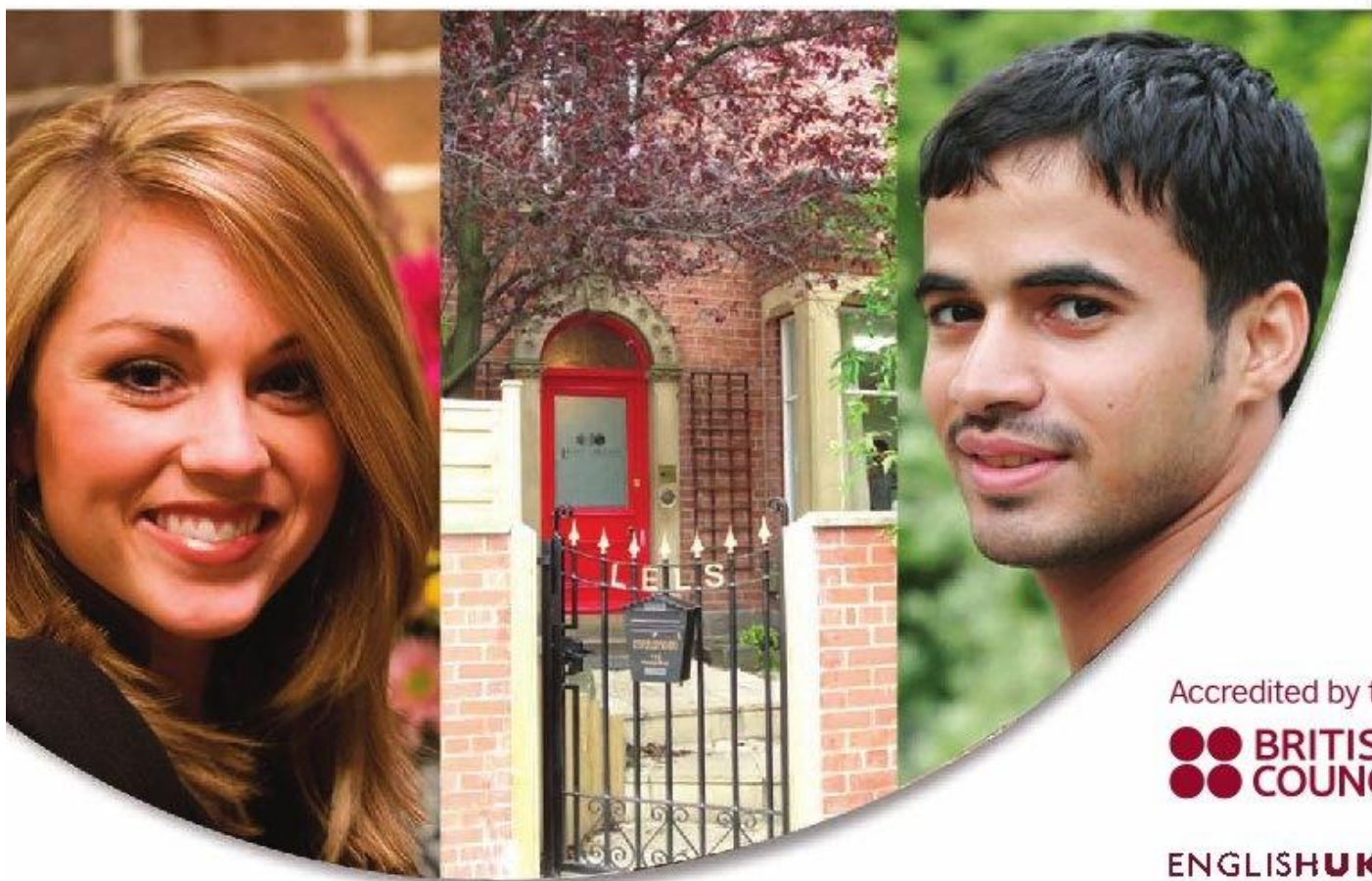
Q. コースを申込み前に、もっとコースについて聞きたいのですが・・・。

A. LELS 日本オフィス 担当・牧原までご相談くださいませ。
気になること、不安なこと、コース以外の留学に関することも 何でもお応えいたします。
お気軽に下記までご連絡ください。





Leeds: a great place to study



Accredited by the



ENGLISHUK
English

お問い合わせ

LELS 日本オフィス

ビジネス開発マネージャー 牧原 恵美

Email: japan@leedsenglish.com / Website: www.leedsenglish.com

〒468-0001 愛知県名古屋市天白区植田山 4-1309

TEL: 052-833-1553 / FAX: 052-833-1553